

## PC기반 초단파수신기

# G39DDCE-EXCELSIOR

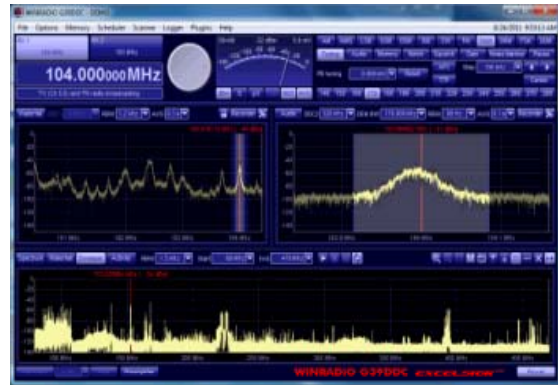
G39DDCE-EXCELSIOR는 고성능 HF / VHF / UHF / SHF 녹음 가능하며 추가로 4 MHz의 넓은 순시 대역폭의 두 개의 독립적인 채널로, 9 kHz부터 3,500 MHz까지의 주파수 범위 수신기 소프트웨어로 정의됩니다. 디지털 프로세싱, plus 16 MHz의 넓은 리얼 타임 스펙트럼 분석기.



수신기는 SDR 아키텍처, 상당한 동적 범위, 높은 감도, 속도와 성능의 정확성을 스캔, 모니터링 수신기의 역할뿐만 아니라 충전 중에도 가능하게하고, 빠른 검색 수신기와 수신기를 측정, 주어진 탁월한 유연성을 제공합니다, 많은 운영 및 계측 기능이 일반적으로 어떤 가격 카테고리의 다른수신기에서도 찾을 수 없습니다.

### 특징

- 주파수 범위는 9 kHz에서 3,500 MHz까지 (법이 요구하는 셀룰러 밴드는 제외)
- 울트라 빠른 검색 속도 1 GHz/s
- 두 개의 독립적인 수신기 채널
- 최대 16 MHz의 넓은 실시간 스펙트럼 분석기
- 무제한 너비 스펙트럼 분석기
- 오디오 스펙트럼 분석기
- 오디오 및 DDC 레코더
- 높은 감도
- 우수한 동적 범위
- 수많은 신호 분석 도구
- 여러종류의 검색 및 스캔 모드
- 수많은 정밀한 측정 도구
- USB 2.0 인터페이스



G39DDCEi 소프트웨어 등의 여러종류의 검색 및 스캔, 깍소리, 많은 튜닝 옵션의 5 가지 종류, 거의 무한대의 메모리와 풍부한 온라인 도움말 기능 등 다양한 고급 기능을 포함하고 있습니다.

WR-G39DDCEi 소프트웨어 등의 검색 및 스캔의 여러 종류, 깍소리, 많은 튜닝 옵션의 5 가지 종류, 거의 무한대의 기억과 풍부한 온라인 도움말 기능 등 다양한 고급 기능을 포함하고 있습니다.

20kHz에서 4MHz에 이르기까지 24 선택 가능한 출력 대역폭과 두 개의 동시 채널 DDC가 있습니다. 각각 독립적인 "가상 수신기"로 사용할 수 있습니다. 동시 16 MHz의 넓은 리얼 타임 스펙트럼 분석기도 있습니다. 수많은 복조 모드, 1 Hz ~ 320 kHz (1 Hz로 증가)로 지속적으로 가변 복조 대역폭, 폭포 스펙트럼 분석기, 스캔, 검색, 로깅 및 작업 스케줄링 시설뿐만 아니라 오디오 실시간 스펙트럼 분석기, 테스트하고 있습니다. (측정 기능, 노이즈 blankers 및 노치 필터.) 통합 레코더는 가능한 즉시 두 채널 모두 IF와 오디오 수준에서 수신된 신호를 기록하고 재생하기 위해 만들어도있다. 녹화는 언제 전송을 잃지 않도록 위해서는 미리 버퍼링 기능을 제공합니다.

수신기 추가 demodulations 또는 디코딩 모드가 쉽게 단순한 소프트웨어의 변경으로 추가할 수 있습니다 즉, 전적으로 소프트웨어로 정의됩니다.

수많은 복조 모드, 1 Hz에서에서 320 kHz에서 (1 Hz로 증가)로 지속적으로 가변 복조 대역폭, 폭포 스펙트럼 분석기, 스캔, 검색, 로깅 및 작업 스케줄링 시설뿐만 아니라 오디오 실시간 스펙트럼 분석기, 테스트하고 있습니다 (측정 기능, 노이즈 blankers 및 노치 필터)

통합 레코더는 가능한 즉시 두 DDC (4 MHz의 폭) 및 오디오 수준에서 수신된 신호를 기록하고 재생하기 위해 만들어져 있습니다.

녹화는 전송을 잃지 않도록 하기 위해서 미리 버퍼링 기능을 제공합니다.

### Specifications

|                                                                                                                               |                                                                                                                                                                          |                          |                                        |                                       |
|-------------------------------------------------------------------------------------------------------------------------------|--------------------------------------------------------------------------------------------------------------------------------------------------------------------------|--------------------------|----------------------------------------|---------------------------------------|
| Receiver type                                                                                                                 | Dual DDC software-defined receiver with up-converter superheterodyne front end                                                                                           |                          |                                        |                                       |
| Frequency range                                                                                                               | 9 kHz to 3500 MHz                                                                                                                                                        |                          |                                        |                                       |
| Tuning resolution                                                                                                             | 1 Hz                                                                                                                                                                     |                          |                                        |                                       |
| Mode                                                                                                                          | AM, AMS, CW, LSB, USB, ISB, DSB, FMN, FMW (stereo), FSK, UDM (user-definable mode), DRM (optional)                                                                       |                          |                                        |                                       |
| Image Rejection                                                                                                               | 90 dB (< 50 MHz)<br>75 dB (50 - 500 MHz)<br>77 dB (> 500 MHz)                                                                                                            |                          |                                        |                                       |
| IP3                                                                                                                           | +6 dBm typ. (< 50 MHz) @ 5 kHz spacing<br>+1 dBm typ. (> 50 MHz) @ 10 kHz spacing (preamp off)                                                                           |                          |                                        |                                       |
| SFDR                                                                                                                          | 90 dB typ. (< 50 MHz)<br>87 dB typ. (> 50 MHz) (preamp off)<br>86 dB typ. (> 50 MHz) (preamp on)                                                                         |                          |                                        |                                       |
| Noise figure                                                                                                                  | 15 dB typ. (< 50 MHz)<br>15 dB typ. (> 50 MHz) preamp off<br>6 dB typ. (> 50 MHz) preamp on                                                                              |                          |                                        |                                       |
| MDS                                                                                                                           | --129 dBm / 500 Hz typ. (< 50 MHz)<br>-129 dBm / 500 Hz typ. (> 50 MHz) preamp off<br>-138 dBm / 500 Hz typ. (> 50 MHz) preamp on                                        |                          |                                        |                                       |
| Internal spuri                                                                                                                | Below -100 dBm, typ. less than -115 dBm of equiv. antenna input                                                                                                          |                          |                                        |                                       |
| RSSI accuracy                                                                                                                 | 2 dB typ                                                                                                                                                                 |                          |                                        |                                       |
| RSSI sensitivity                                                                                                              | -140dBm                                                                                                                                                                  |                          |                                        |                                       |
| Processing and recording bandwidth                                                                                            | 20 kHz - 4 MHz (selectable in 24 steps)                                                                                                                                  |                          |                                        |                                       |
| Demodulation bandwidth (selectivity)                                                                                          | 1 Hz - 320 kHz (continuously variable in 1 Hz steps within current demodulator processing bandwidth)                                                                     |                          |                                        |                                       |
| Spectrum analyzer                                                                                                             | 16 MHz wide real-time spectrum, 1.5 kHz resolution bandwidth                                                                                                             |                          |                                        |                                       |
| ADC                                                                                                                           | 16 bit, 100 MSPS                                                                                                                                                         |                          |                                        |                                       |
| Search speed                                                                                                                  | Up to 1 GHz/s                                                                                                                                                            |                          |                                        |                                       |
| Scanning speed                                                                                                                | Up to 80,000 ch/s (12.5 kHz channel separation)                                                                                                                          |                          |                                        |                                       |
| Sensitivity AM: 30% mod., 10 dB S+N/N<br>SSB, CW: 10 dB S+N/N<br>FM: 3 kHz dev., 12 dB SINAD<br>FMW: 50 kHz dev., 12 dB SINAD | Mode                                                                                                                                                                     | < 50 MHz typ. (@ 14 MHz) | > 50 MHz (preamp off) typ. (@ 800 MHz) | > 50 MHz (preamp on) typ. (@ 800 MHz) |
|                                                                                                                               | AM                                                                                                                                                                       | -102 dBm(1.8 μV)         | -103 dBm(1.6 μV)                       | -110 dBm (0.7 μV)                     |
|                                                                                                                               | SSB                                                                                                                                                                      | -114 dBm(0.45 μV)        | -114 dBm(0.45 μV)                      | -123 dBm (0.16 μV)                    |
|                                                                                                                               | CW                                                                                                                                                                       | -122 dBm(0.18 μV)        | -122 dBm(0.18 μV)                      | -130 dBm (0.07 μV)                    |
|                                                                                                                               | FM                                                                                                                                                                       | -112 dBm(0.56 μV)        | -112 dBm(0.56 μV)                      | -120 dBm (0.22 μV)                    |
|                                                                                                                               | FMW                                                                                                                                                                      | not specified            | -106 dBm(1.1 μV)                       | -113 dBm (0.5 μV)                     |
|                                                                                                                               | Note: Below 500 kHz and above 3.3 GHz, the sensitivity gradually drops. Typical figures (CW, 500 Hz BW, 10 dB S+N/N) are as follows:                                     |                          |                                        |                                       |
|                                                                                                                               | 500kHz                                                                                                                                                                   | -121dBm                  | 3.5GHz                                 | -115dBm                               |
|                                                                                                                               | 200kHz                                                                                                                                                                   | -118 dBm                 |                                        |                                       |
|                                                                                                                               | 100kHz                                                                                                                                                                   | -112 dBm                 | 3.4GHz                                 | -118dBm                               |
| 50kHz                                                                                                                         | -106 dBm                                                                                                                                                                 |                          |                                        |                                       |
| 20kHz                                                                                                                         | -98 dBm                                                                                                                                                                  | 3.3GHz                   | -122dBm                                |                                       |
| 10kHz                                                                                                                         | -90 dBm                                                                                                                                                                  |                          |                                        |                                       |
| Intermediate frequencies                                                                                                      | IF1: 3910 MHz (BW=30 MHz)                                                                                                                                                |                          | IF2: 70 MHz (BW=16 MHz)                |                                       |
| Tuning accuracy                                                                                                               | 0.5 ppm @ 25 °C                                                                                                                                                          |                          |                                        |                                       |
| Tuning stability                                                                                                              | 0.5 ppm (0 to 50 °C)                                                                                                                                                     |                          |                                        |                                       |
| Antenna input                                                                                                                 | 50 ohm (SMA connector)                                                                                                                                                   |                          |                                        |                                       |
| Output                                                                                                                        | Digitized IF signal over USB interface                                                                                                                                   |                          |                                        |                                       |
| Interface                                                                                                                     | USB 2.0 High speed                                                                                                                                                       |                          |                                        |                                       |
| Power supply                                                                                                                  | 12 V DC @ 1.5 A max.                                                                                                                                                     |                          |                                        |                                       |
| Operating temperature                                                                                                         | 0 to 50 °C                                                                                                                                                               |                          |                                        |                                       |
| Dimensions                                                                                                                    | Length: 217.6 mm (8.57")(excluding mounting bracket)<br>Height: 98.4 mm (3.87")(excluding edge connector)<br>Thickness: 14.5 mm (0.57")(incl. components on either side) |                          |                                        |                                       |
| Weight                                                                                                                        | 805g (28.4 oz)                                                                                                                                                           |                          |                                        |                                       |

장치의 사양과 설명은 예고없이 변경될 수 있습니다. © 2016 '007WORLD CO., LTD' All Rights Reserved.